

## ¿Qué es Asma Adultos?

El asma es una enfermedad respiratoria crónica que afecta a los bronquios y se manifiesta por la dificultad para respirar exacerbado durante los ataques de asma.

El asma es en realidad una enfermedad inflamatoria crónica de los bronquios, cuyo diámetro se estrecha, lo que dificulta el paso del aire y la respiración.

**Esta limitación del flujo aéreo está vinculada a tres fenómenos :**

**La hinchazón o inflamación**, específicamente en los revestimientos de las vías respiratorias.

**La producción** de grandes cantidades de moco que es más gruesa de lo normal.

**El estrechamiento** debido musculares contracciones rodean las vías respiratorias

## ¿Que causa Asma Adultos?

**Los orígenes** de asma son predominantemente del medio ambiente y también se asocian con una susceptibilidad genética mal determinado.

Y están involucrados en los alérgenos para el asma, el humo del tabaco, la contaminación del aire.

**Las consecuencias** del asma varían desde dificultad para respirar que cae de los síntomas a broncoespasmo agudo, con dificultad respiratoria puede causar la muerte.

La principal causa del asma es bronquios, a menudo hipersensibles, la consecuencia es la contracción muscular repentina y espasmo de este último. El diagrama de la familia también juega un papel importante.

Otras circunstancias son factores desencadenantes de ataques de asma, tales como infecciones, frío, el estrés, el esfuerzo o la inhalación de sustancias irritantes y el tabaco.

## ¿Qué síntomas tiene Asma Adultos?

El ataque de asma comienza de manera abrupta, a menudo por la noche o en la segunda parte de la noche, con la aparición de dificultades para respirar y sensación de asfixia.

Un factor precipitante se encuentra a veces para explicar la crisis.

El paciente se encuentra a menudo en una posición sentada de "falta de aire", ansioso, sudoroso y respiración agitada.

La espiración de aire vacío de los pulmones es difícil y ruidosa, como silbidos.

Tener tos y expectoración de veces están asociados al asma.

Muy a menudo, la crisis es reversible con el tratamiento, pero algunos criterios de gravedad debe buscarse e impuso la llamada a la emergencia sanitaria urgente :

Dificultad para hablar.

Respiración superficial rápida o lenta.

Agotamiento de lo contrario.

Tono azulado en los labios .

Un tratamiento ineficaz.

## ¿Cómo diagnosticar Asma Adultos?

El diagnóstico de asma se hace después de una evaluación minuciosa y exploraciones medicas.

Otras dificultades respiratorias por la evolución de las crisis puede simular ataques de asma, especialmente en los ancianos (edema pulmonar agudo, incorrectamente llamados "asma cardíaca") o con insuficiencia respiratoria sujeto (bronquitis crónica avanzada).



## Terapia en Asma Adultos

. Las reglas simples de la vida sana puede mejorar la vida de la alergia asmática que juega un papel importante en el asma, es necesario para eliminar las sustancias que pueden desencadenar las crisis :

**los alérgenos** límite en la casa (sobres anti-ácaros plástico de los colchones y almohadas

**Lavado regular** de ropa de cama, habitaciones de ventilación y el desalojo de

alfombras y moquetas de noche).

**Evitar las mascotas** (gatos), no la recorte el período de polen de gramíneas, especies prioritarias dentro de alérgica (desterrar de cedro, abedul y ciprés).

**Dejar de fumar** es también un imperativo, incluyendo el entorno debido a los fumadores pasivos.

**Las vacunas** contra la influenza y el neumococo pueden ser propuestas por el médico.

## ¿Cómo se trata Asma Adultos?

Los medicamentos pueden ayudar a disminuir el dolor y espasmos musculares.

También es posible que necesite un medicamento para calmar su estómago y dejar de vomitar.

La cirugía puede ser necesaria para eliminar una obstrucción grave.

La cirugía también puede ser necesaria si sus riñones no están funcionando correctamente.

## ¿Cómo puedo controlar los síntomas?

Beba líquidos para ayudar a disminuir el dolor y los bloqueos al ras de su tracto urinario.

Preguntar cuánto líquido para beber cada día y los que líquidos son mejores para usted.

Puede que tenga que tomar por lo menos 3 litros (12 vasos) de líquido al día.

La mitad de los líquidos diario deben ser agua.

Limitar el café, té y refrescos a 2 tazas diarias.

Su orina debe ser pálida y clara.

Cuele la orina cada vez que orine.

Orine en un colador (embudo con una malla fina en la parte inferior) o frasco de vidrio para recoger las piedras del riñón.

Dar a los cálculos renales a su médico de atención primaria en su próxima visita.

Coma una variedad de alimentos saludables.

Los alimentos saludables incluyen frutas, verduras, panes integrales, productos lácteos bajos en grasa, frijoles, carnes magras y pescado.

Puede que tenga que aumentar la cantidad de cítricos que come, como las naranjas.

Consulte con su médico la cantidad de sal, calcio y proteínas que debe comer.

Evitar la actividad con altas temperaturas.

El calor puede causar que se deshidrate y orinar menos.

## ¿Cuándo debo buscar ayuda inmediata?

El médico hace el diagnóstico de asma (examen, el examen clínico, en busca de otros diagnósticos), propone un tratamiento de la crisis (broncodilatadores como Ventolin) y controlar el desarrollo de la enfermedad. Que con el tiempo se llevó a prescribir un DMARD para tomar todos los días. exploraciones respiratorias como la espirometría evaluar anualmente, por ejemplo, la gravedad de la obstrucción. Las pruebas de alergia pueden ser ofrecidas para identificar los elementos alérgicos evitar.

[Consejos 1](#) [Consejos 2](#)

**ETIQUETAS CONSEJOS SALUD.-** Que es Asma en Adultos, Causas de Asma en Adultos, Sintomas de Asma en Adultos, Diagnostico de Asma en Adultos, Terapia para tratar Asma en Adultos, Prevencion de Asma en Adultos, Profilaxis de Asma en Adultos.



[Depilar sin dolor](#)



[Colico Nefritico](#)



[que son Arritmias](#)



[Pericarditis Aguda](#)



[Laringitis Aguda](#)



[Asma Adultos](#)



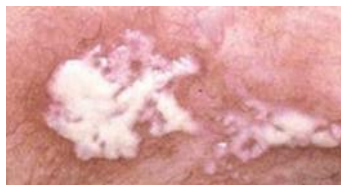
[Asma Infantil](#)



[Bocio Multimodular](#)



[Hemorroides](#)



[Hongos Axilas](#)



[Hongos Vaginales](#)



[Anticonceptivos](#)



[Hemorroide](#)



[Colestitis](#)



[Hiperhidrosis](#)



[Polipos Colon](#)



[Gases Intestinales](#)



[Menopausa](#)



[Dolor Garganta](#)



[Estreñimiento Infantil](#)



[Periodicos Nacionales](#)



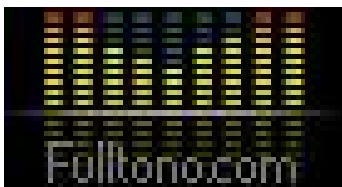
[Tv gratis online](#)



[Television ONO](#)



[Pagina Motera](#)



[Musica Online](#)



[Radios Online](#)



[Tunear Coches](#)



[Juegos online Gratis](#)



[Timos Internet](#)



[Cines/Teatros Madrid](#)



[Juegos Moviles](#)



[Buscar Trabajo](#)



[Mapas Didacticos](#)



[Valle Hambroz](#)



[Sillas Bebes](#)



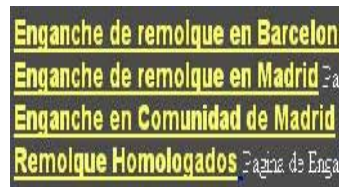
[Tarot Gratis](#)



[Personas Mayores](#)



[Citys Word](#)



[Enganches Coches](#)



[Marcas Comerciales](#)



[Pegatinas Moviles](#)



[Ruta de La Plata](#)



[TV Imagenio](#)



[Lugares Madrid](#)



[Artesania Online](#)



[Juegos Moviles](#)



[Pegatinas Moviles](#)



[Discotecas Madrid](#)



[Carnavales Mundo](#)



[Opticas Madrid](#)



[Sistemas Alarma](#)



[Compartir LinkedIn](#)